

1

たしざん

くりあがりのある たしざん

べんきょうした日 月 日
なまえ



学習目安時間 15分

あわせると いくつに なるでしょう。

あかい はな 9ほん あおい はな 5ほん

しき $9 + 5 = \square$

あかい はなに あおい はなを 1ほん
あわせると、10の まとまりが できるね。
9は あと 1で 10になるから、
5を 1と 4に わけるよ。

9は あと _____ で 10。
5を _____ と _____ に わける。
9に _____ を たして 10。
10と _____ で _____ 。

9+5の けいさんの
しかたを たしかめよう。
_____ に あてはまる
すうじを かこう。

1 つぎの けいさんの しかたを かんがえて、○と □ に あてはまる かずを かきましょう。

1 $9 + 6 = \square$

2 $9 + 4 = \square$

3 $9 + 3 = \square$

4 $9 + 8 = \square$

べんきょうした日 月 日
なまえ



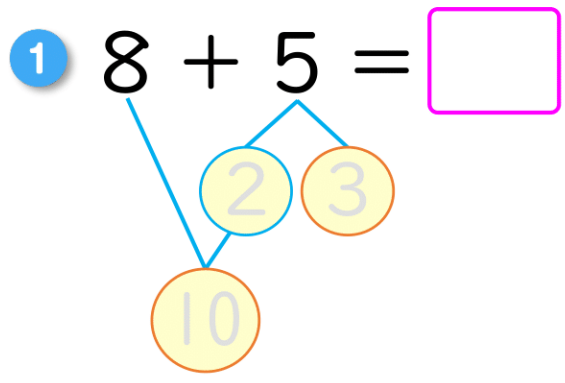
学習目安時間 15分

2

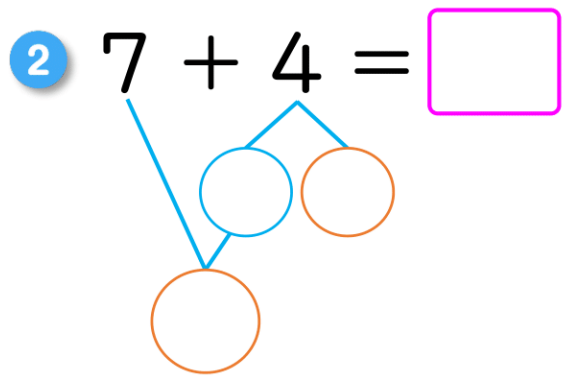
たしざん

くりあがりのある たしざん

1 8+, 7+の けいさんの しかたを かんがえましょう。

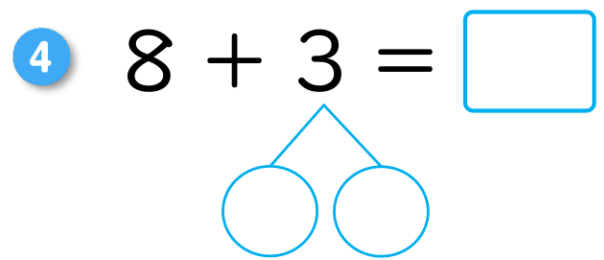
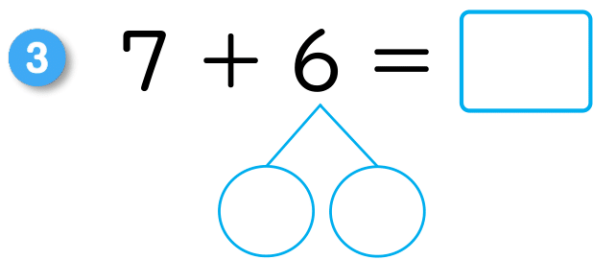
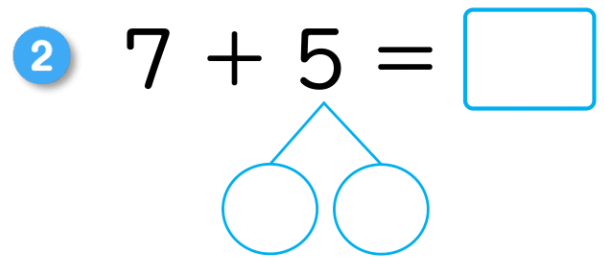
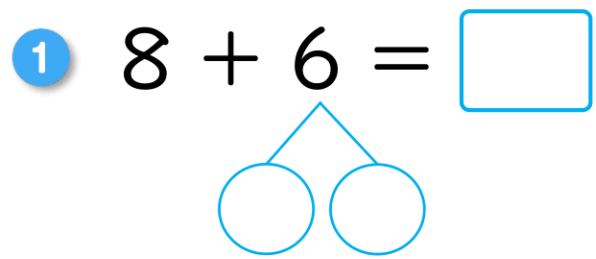


8は あと _____ で 10。
5を _____ と _____ に わける。
8に _____ を たして 10。
10と _____ で _____。



7は あと _____ で 10。
4を _____ と _____ に わける。
7に _____ を たして 10。
10と _____ で _____。

2 つぎの けいさんの しかたを かんがえて, ○と □ に あてはまる かずを かきましょう。



3

たしざん

くりあがりのあるたしざん

べんきょうした日 月 日
なまえ

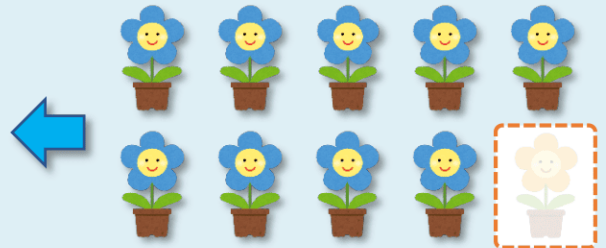
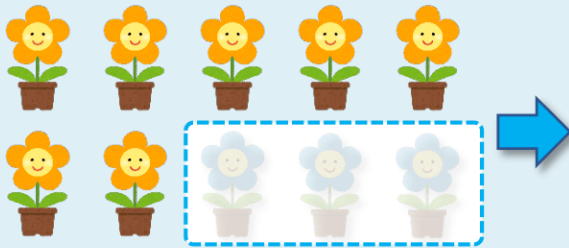


学習目安時間 15分

あわせると いくつに なるでしょう。



どちらを 10の まとまりに しようかな…



しき $7 + 9 = \square$

10

3 6

しき $7 + 9 = \square$

6 1

10



たす かずを わけて 10の まとまりを つくる ほうと、
たされる かずを わけて 10をつくる やりかたが あるね。

1

つぎの けいさんの しかたを かんがえて、○と□に あてはまる かずを かきましょう。

1 $9 + 4 = \square$

1 3

2 $8 + 5 = \square$

○ ○

3 $7 + 7 = \square$

○ ○

4 $6 + 8 = \square$

○ ○

5 $5 + 9 = \square$

6 $7 + 8 = \square$

4

たしざん

くりあがりのあるたしざん

べんきょうした日 月 日
なまえ



学習目安時間 15分

1 けいさんを しましょう。

1 $8 + 5 = \square$

2 $7 + 5 = \square$

3 $9 + 6 = \square$

4 $6 + 8 = \square$

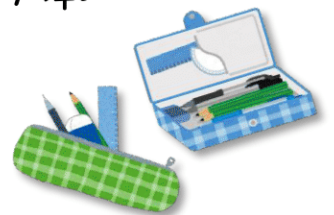
5 $4 + 7 = \square$

6 $5 + 9 = \square$

2 うえの たしざんの カードと おなじ かずになる たしざんの カードを ●—● で おすびましょう。

$8 + 5$	$4 + 8$	$7 + 4$	$6 + 9$	$9 + 9$
●	●	●	●	●
●	●	●	●	●
$7 + 5$	$5 + 8$	$9 + 9$	$8 + 7$	$6 + 5$

3 ^{あか}赤い えんぴつが ^{ほん}9本, ^{あお}青い えんぴつが 7本 あります。あわせて なん本 ありますか。



しき

こたえ

5

たしざん

くりあがりのあるたしざん

べんきょうした日 月 日
なまえ



学習目安時間 15分

1 ^{しかく} □ に あてはまる かずを 入れて、こたえが 13になる たしざんの カードを つくりましょう。

- 1 □ + 5
- 2 □ + 4
- 3 8 + □
- 4 9 + □
- 5 7 + □
- 6 □ + 7

2 たての かずと、よこの かずを たして、こたえをかきましょう。

1

+	8	4	7	9
3				
6				
8				
5				

2

+	4	9	2	5
5				
9				
8				
7				

3 こうえんに 男の子が 8人、女の子が 7人あそんで いました。こうえんで あそんでいる人は、あわせて なん人 いますか。



しき

こたえ

6

たしざん

くりあがりのあるたしざん

べんきょうした日 月 日
なまえ



学習目安時間 15分

1 □ に あてはまる かずを かきましょう。

1 $8 + \square = 15$

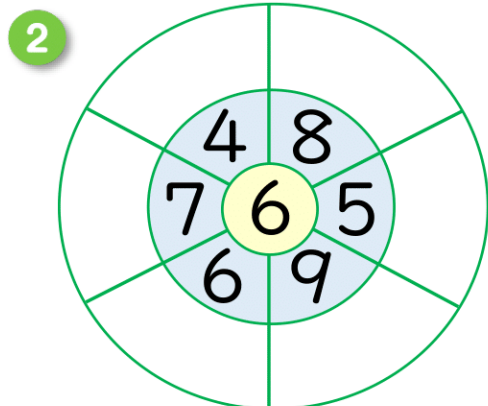
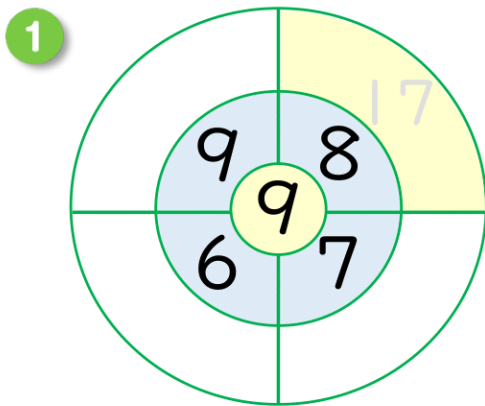
2 $6 + \square = 12$

3 $\square + 7 = 16$

4 $\square + 5 = 13$

5 $4 + \square + 5 = 17$

2 まん中の かずと、まわりの かずを たしましょう。



3 きのうちを 7こ ひろい、きょうは
きのうより 5こ おおく ひろいました。



1 きょう ひろった かずは なんこ ですか。

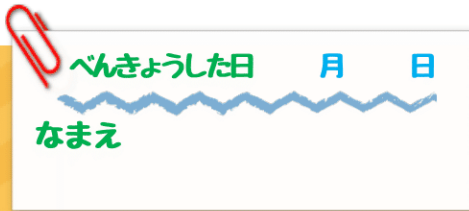
しき

こたえ

2 あわせた かずは なんこ ですか。

しき

こたえ



7

たしざん

くりあがりのあるたしざん

学習目安時間 15分

1 けいさんを しましょう。

① $9 + 3 =$ ② $8 + 7 =$ ③ $6 + 7 =$

④ $7 + 9 =$ ⑤ $4 + 7 =$ ⑥ $8 + 3 =$

⑦ $7 + 5 + 6 =$ ⑧ $4 + 8 + 7 =$

2 に あてはまる かずを かきましょう。

① $8 + \square = 12$ ② $\square + 5 = 13$ ③ $7 + \square = 16$

④ $\square + 5 + 4 = 18$ ⑤ $9 + \square + 4 = 17$

3 あかりさんは えんぴつを おとうとに 5本、いもうとに 3本あげたので、のこりは 8本になりました。あかりさんは はじめなん本 もって いましたか。



しき

こたえ

4 いもうとは 7さいです。ちひろさんは いもうとより 5さい としようえ 年上で、あねより 3さい としした 年下です。あねは なんさい ですか。

しき

こたえ

5 しきが $9 + 6 = 15$ に なるように、ぶんしょうを かんがえましょう。

べんきょうした日 月 日
なまえ



学習目安時間 15分

8

たしざん

くりあがりのあるたしざん

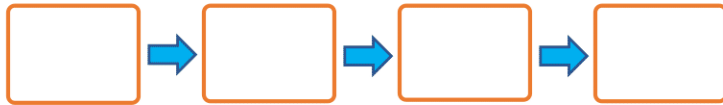
1 に あてはまる かずを かきましょう。

1 $7 + \square = 15$ 2 $\square + 8 = 13$ 3 $4 + \square = 12$

4 $\square + 7 + 2 = 16$ 5 $6 + \square + 9 = 20$

2 カードの こたえが 大きい じゅんに ならべましょう。

あ $6+2+7$ い $9+5-3$ う $15-7+8$ え $6+9+5$



3 りおさんは カードを 8まい もって います。たかしさんは りおさんより 5まい おおく もっています。ゆかりさんは たかしさんより 7まい おおく もっています。ゆかりさんは カードを なんまい もって いるでしょうか。



しき

こたえ

4 じゅんばんに まえから ならびます。はるねさんの まえに は 7人, うしろには 5人 ならんで います。ぜんぶで なん人 ならんで いますか。



しき

こたえ