

3

たしざん

くりあがりのあるたしざん

べんきょうした日 月 日
なまえ

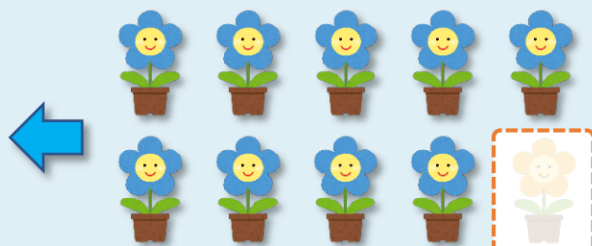
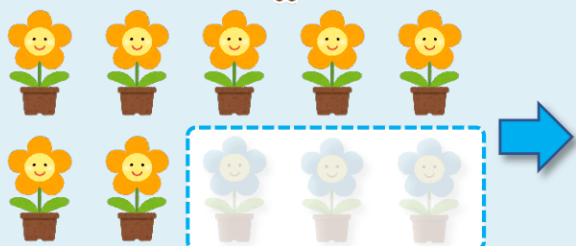


学習目安時間 15分

あわせると いくつに なるでしょう。



どちらを 10の まとまりに しようかな…



しき $7 + 9 = \square$

10

3 6

しき $7 + 9 = \square$

6 1

10



たす かずを わけて 10の まとまりを つくる ほうと、
たされる かずを わけて 10をつくる やりかたが あるね。

1 つぎの けいさんの しかたを かんがえて、○と□にあてはまる かずを かきましょう。

1 $9 + 4 = \square$

1 3

2 $8 + 5 = \square$

○ ○

3 $7 + 7 = \square$

○ ○

4 $6 + 8 = \square$

○ ○

5 $5 + 9 = \square$

6 $7 + 8 = \square$