



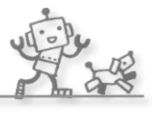
3 **じゅんじ**

月 日

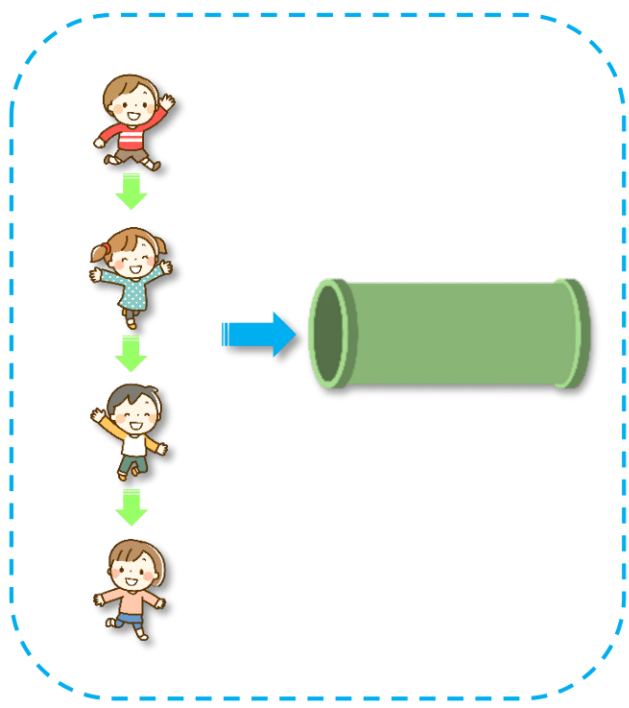


なんばん目 ③

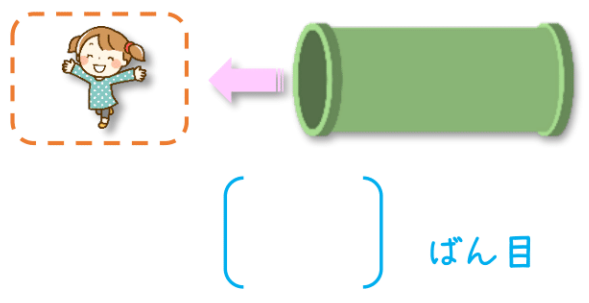
なまえ



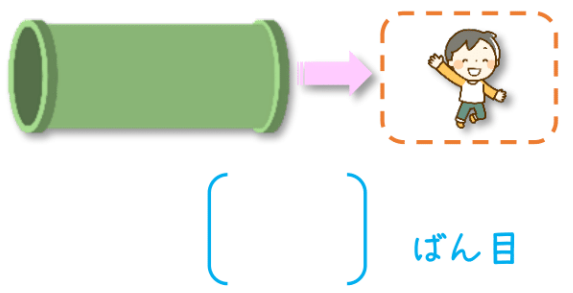
トンネルの ^{やじるし1} から ^{なか} じゅんばんに ^{こどもたち} が ^{はい} 入ります。みんなが
 トンネルの ^{なか} に入ったら ^{やじるし2} から ^{ひと} じゅんばんに ^め 出てきます。
 [] に 出てきた人は なんばん目に 出てきたでしょう。



(1)



(2)



(3)

