

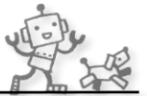
5 へんすう

月 日



はこの中のかず 2 ⑤

なまえ



ボールを <sup>なか</sup>はこの中から <sup>だ</sup>出します。はこの中の ボールは  
ぜんぶで なんこありますか。はこに <sup>はい</sup>かかれた すうじは  
中に <sup>はい</sup>入っている ボールのかずです。

(1)

(2)

(3)

(4)