

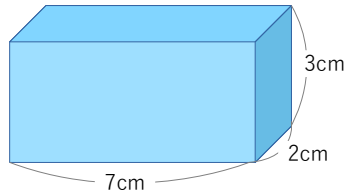


直方体と立方体 ②

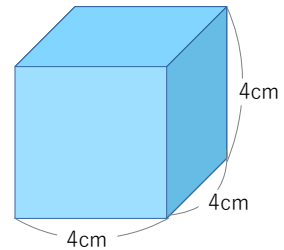
名前 _____

1 次の にあてはまることばや数を書きましょう。

①



②



(1) 立体の名前

(2) 面の形

(3) 形も大きさも同じ面

 組

 組

(4) 長さの等しい辺

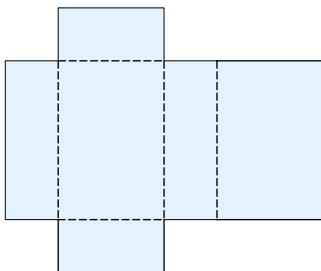
 組

 組

(5) 直方体や立方体で、向かい合った面どうしは です。

また、となりあった面どうしは です。

2 次の図をみて答えなさい。



直方体や立方体を、辺にそって切り開いて、
平面上に広げた図を といいます。