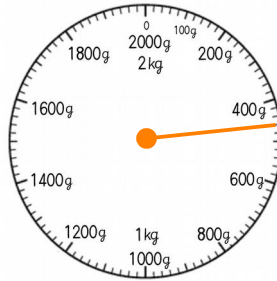
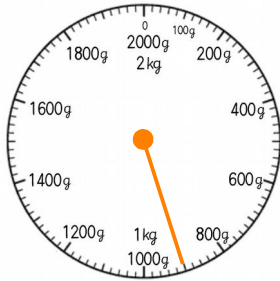


1

二つのはかりを合わせると、いくつになるでしょう。

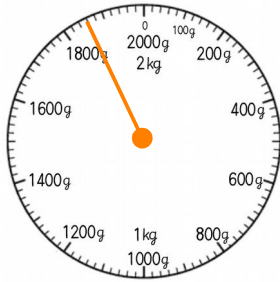
(1)



1360 g

1 kg 360 g

(2)



2410 g

2 kg 410 g

2

次の問題に答えましょう。

- (1) 重さ 1 kg のランドセルに、本やノートを入れてはかったら、合わせて、 2800 g ありました。
ランドセルに入れたものの重さは、何 g あるでしょう。

① 1800 g

- (2) 重さ 500 g のはこに、みかんを 3 kg 入れました。
合わせた重さは何 kg でしょう。

② 3.5 kg

- (3) ①と②の重さを、下の数直線に↓で書きましょう。

